



# Estrobilurina de alta qualidade, sistêmica, para proteger os relvados de fusarioses, da rizoctônia e de *Sclerotium rolfii*

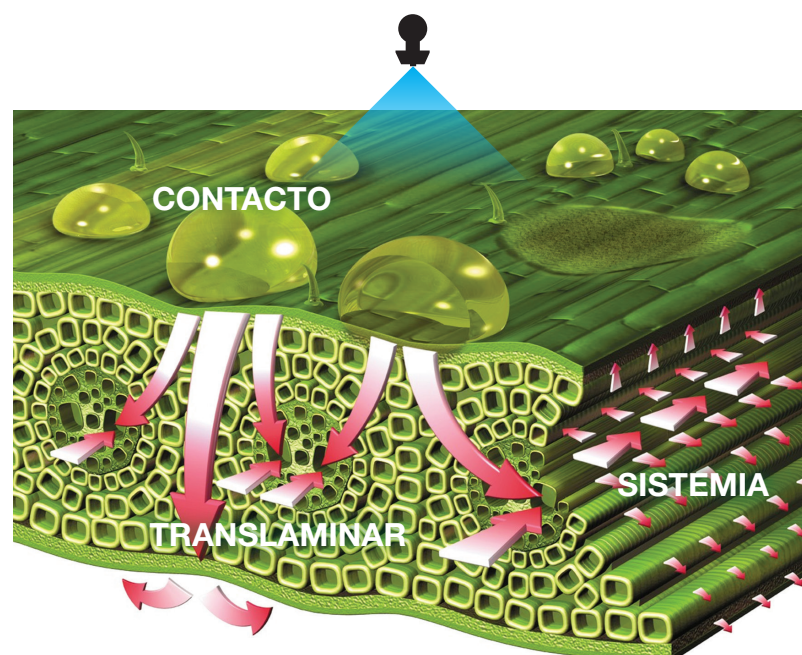
## Propriedades e modo de ação

A azoxistrobina é um derivado de fungicidas naturais produzidos por diferentes fungos da madeira em decomposição. A azoxistrobina pertence à família da estrobilurinas e atua como inibidor da produção de energia das células

A interferência no ciclo do desenvolvimento do fungo ocorre durante a germinação dos esporos e a penetração nos tecidos

A azoxistrobina penetra progressivamente nas folhas das plantas e é transportada por sistema ascendente através do xilema. Além disso, possui a capacidade de movimento translaminar no interior das folhas

## Três modos de ação



## Homologações

Uso	Doenças	Dose de utilização
Relvados de gramíneas	Fusarioses ( <i>Microdochium nivale</i> e <i>Fusarium spp.</i> ), Rizoctônia ( <i>Rhizoctonia solani</i> ) Outras doenças (podridão branca devido a <i>Sclerotium rolfii</i> )	0,5 kg/ha

## Seletividade

Utilizado de acordo com as recomendações, HERITAGE é seletivo da maior parte das espécies comuns de gramíneas que entram na composição dos relvados desportivos e ornamentais

TM

# Doenças e períodos de aplicação

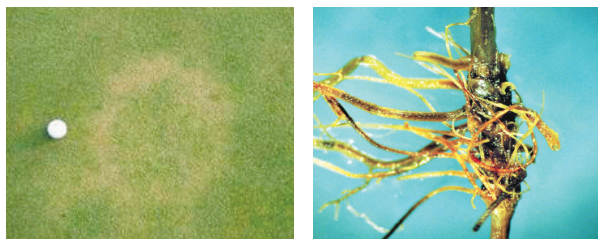
## Fusariose invernal (*Microdochium nivale*)



Doença que se desenvolve entre setembro e abril.

Utilizar HERITAGE de modo preventivo ou ao aparecerem os primeiros sintomas durante este período e segundo o programa, em alternância com outros fungicidas de famílias e modos de ação diferentes, por exemplo: triazol ou triazóis associados, fenilpirrol ou anilidopirimidina.

## Fusarioses estivais (*Fusarium spp.*)



Doenças que se desenvolvem entre abril e setembro.

Tratar de modo preventivo durante todo este período e ao aparecerem os primeiros sintomas, durante o período de desenvolvimento do fungo.

## Rizoctónia (*Rhizoctonia solani*)



Doença que se desenvolve entre abril e setembro.

Aplicar HERITAGE de modo preventivo, em associação ou em alternância com triazóis, em função das doenças presentes. Tratar assim que as condições forem favoráveis às doenças ou ao aparecerem os primeiros sintomas (março a setembro).

## Doenças diversas: anéis de bruxa e podridão branca (*Sclerotium rolfsii*)



Anéis de bruxa: doença causa por vários fungos Basidiomicetas que pela libertação de várias causam aspetos inestéticos nos relvados. HERITAGE é eficaz nesta doença, sobretudo de modo preventivo.

Esta doença desenvolve-se entre março e outubro.

HERITAGE é eficaz contra esta doença, sobretudo como tratamento preventivo. Como o pico da doença se situa em junho, tratar em maio de modo preventivo ou ao aparecerem os primeiros sintomas se as condições climáticas forem propícias ao desenvolvimento da doença

# Gestão da resistência

O número total de aplicações com HERITAGE não deve exceder 2 por ano. Não aplicar HERITAGE duas vezes seguidas contra as fusarioses. No caso do programa incluir 2 tratamentos, adaptar os produtos e o período de aplicação às doenças visadas e efetuar apenas uma única aplicação de HERITAGE, isolado ou em mistura.

# Vantagens principais

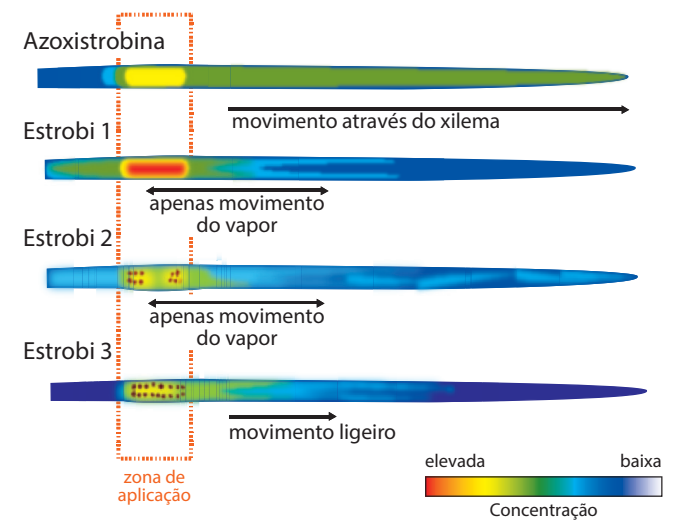
## Mobilidade de HERITAGE na planta

HERITAGE é a única estrobilurina no mercado que é sistêmica, ou seja, capaz de migrar por todo o vegetal.

Deste modo, não só protege todas as folhas presentes na altura do tratamento como também as folhas que aparecem depois.

Uma duração de proteção mais prolongada: 4 a 6 semanas.

## Visualização da mobilidade das estrobilurinas mediante fósforo-imagem

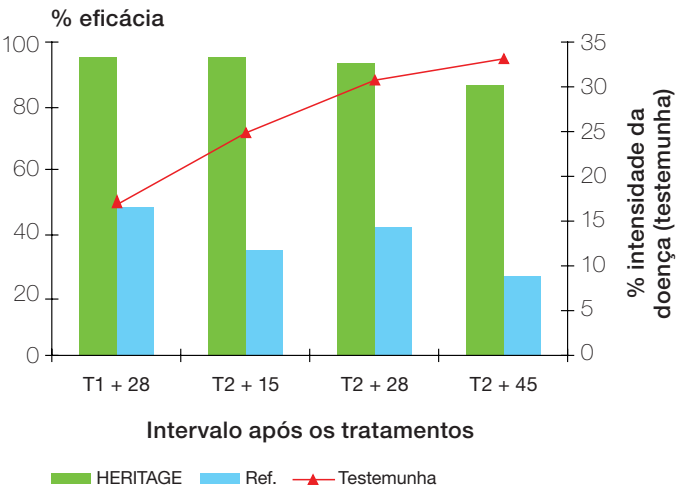


Fósforo-imagem que mostra a redistribuição das estrobilurinas marcadas numa folha de gramínea, 3 dias após a aplicação

## Resultados no *Sclerotium rolfsii*

Comparado com uma das referências do mercado, os resultados de eficácia a curto e a longo prazo de HERITAGE contra esta doença são bons e persistentes

## Eficácia de HERITAGE contra *Sclerotium rolfsii*



# Posicionamento de HERITAGE nos programas fungicidas

Problema(s) dominante(s)	Março	Abril	Maio	Junho	Julho	Agosto	Set.	Out.	Nov.	Dez.
<i>Sclerotium rolfsii</i>										
Fusariosis frias										
Fusariosis estivais e/ ou rhizoctonia										
Complexo de doenças										

■ 1ª aplicação ■ 2ª aplicação

- Este posicionamento deverá ser adaptado às condições climáticas e ao aparecimento das doenças que variam em cada ano
- A lembrar: 2 aplicações de estrobilurinas no máximo por ano
- Aplicar HERITAGE isolado na dose de 0,5 kg/ha ou em associação com outros fungicidas de diferente modo de ação. Entre estas duas aplicações, aplicar fungicidas de outras famílias químicas com modos de ação diferentes





## Resumo dos benefícios de HERITAGE

Absorvido pelas folhas, bainhas e nível de afilamento

O movimento translaminar permite a proteção das duas faces foliares

Mobilidade interna através do xilema: a única estrobilurina que possui esta característica

Atinge os órgãos neoformados (*protege os novos rebentos*)

Apesar da sistemica ascendente, as moléculas não se acumulam na ponta das folhas

Protegido da lavagem em menos de uma hora (*dependendo da higrometria*)

85% da azoxistrobina absorvida pela folha permanece disponível 10 dias após a aplicação

A sua eficácia e persistência de ação excecionais são devidas a estes modos de ação complementares

Formulação de alta qualidade, específica para relvados

- Modalidades de aplicação: 2 aplicações no máximo por ano (*incluindo todas as estrobilurinas*)
- Recomenda-se a utilização de bicos Syngenta XC com tecnologia anti-drift, que garantem pelo menos 79% de redução no arrastamento de calda durante a aplicação do produto.
- Para protecção dos organismos aquáticos, respeitar uma zona não pulverizada de 5 metros em relação às águas de superfície
- Formulação: granulado dispersível em água (WG)
- Acondicionamento: 0,5 kg

**Información adicional:** [www.syngenta.pt](http://www.syngenta.pt)

**N.º de contacto em caso de urgência:**

**Centro de informação anti-venenos: 808 250 143**

**Ficha de dados de segurança:** [www.syngenta.pt](http://www.syngenta.pt)



**Syngenta Crop Protection Lda.** Morada: Syngenta Crop Protection Lda. Av. D. João II Torre Fernão Magalhães, 1.1702 – 11º Piso 1990-084 Lisboa Portugal. Tel.: +351 21 794 32 00. Fax: +351 21 794 32 30  
Email: [contacto.portugal@syngenta.com](mailto:contacto.portugal@syngenta.com)

Para obter informações sobre as utilizações autorizadas, doses, condições e restrições de utilização, consulte a rotulagem do produto ou [www.syngenta.pt](http://www.syngenta.pt)



**syngenta®**

**conseilspro**  
► N° Indigo 0 825 00 05 52  
► [www.syngenta-pro.fr](http://www.syngenta-pro.fr)

PRODUTOS PARA PROFISSIONAIS: UTILIZAR OS PRODUTOS FITOFARMACÊUTICOS COM PRECAUÇÃO. ANTES DE QUALQUER UTILIZAÇÃO, LER A ROTULAGEM E AS INFORMAÇÕES RESPEITANTES AO PRODUTO